

# *Périscolaire de Longeville-lès-Metz*

## *Programme d'activité des vacances de printemps du 11/04/2022 au 22/04/2022*

Lors de ces vacances notre équipe d'animation à souhaiter aborder avec vos enfants le thème de la comédie musicale. Cela afin que vos enfants puissent découvrir quelques-unes des facettes de l'univers du spectacle, tout en leurs permettant de la découvrir de façon ludique à travers le chant, la danse, le théâtre et bien plus encore...

### *Au programme :*

*L'approche de la comédie musicale se fera en lien avec certains dessins animés que les enfants connaissent ("Tous en scène" ; "Vaïana" ; "Raiponce" ; "La Reine des Neiges"...).*

### *Les Ateliers Spécifiques pour Tous*

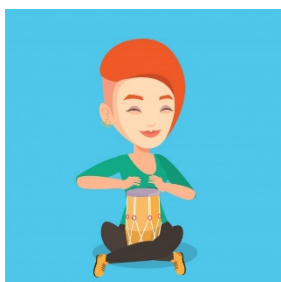


#### *Atelier d'expression corporelle*

- Théâtre / acting / mise en scène
- Danse

#### *Atelier d'expression verbale*

- **Jeu de rôle / diction**
- **Chant / chorale**
- **Ecriture**



### *Atelier d'éveil musicale*

- **Découverte et pratique instrumentale**

### *Atelier création*

- **Création de décors**
- **Création de costumes**



**Pour les moins de 6  
ans**

## *Itinérance Ludique*



**Principe** : Permettre à l'enfant d'évoluer et de devenir autonome à son rythme par l'intermédiaire de l'exploration au sein d'un univers dans lequel il sera amené à se construire

*Les différents espaces mis en place :*

### **Espace créativité :**

- Dans cet espace, l'enfant aura à disposition du matériel lui permettant d'exprimer son imagination par le biais de diverses réalisations.

### **Espace motricité :**

- Dans cet espace, l'enfant aura à disposition le matériel lui permettant de bouger, de s'amuser afin de mieux connaître son corps.

### **Espace littérature / repos :**

- Dans cet espace, l'enfant aura à sa disposition le matériel favorisant la découverte de l'objet "livre", cet espace aura aussi pour but de permettre à l'enfant de se reposer afin de respecter son rythme.

### **Espace manipulation :**

- Dans cet espace, l'enfant aura à sa disposition le matériel nécessaire afin de stimuler différents comportements face à des situations diverses d'apprentissages.

### **Espace mimétisme :**

- Dans cet espace, l'enfant aura à sa disposition le matériel pour mettre en œuvre des

démarches personnelles d'investigation.

**Objectifs pédagogiques :**

- *Favoriser la découverte de nouvelles disciplines*
- *Initier à la pratique des Arts scéniques*
- *Favoriser la collaboration*

*Les ateliers spécifiques proposés aux enfants âgés de moins de six ans, respecteront leur besoin de bouger, de jouer, de créer tout en prenant en compte leurs capacités motrices et les possibilités inhérentes à leur jeune âge. Plus précisément, par la mise en pratique de l'itinérance ludique.*

## ***Pour les plus de 6 ans***

*Toujours dans le but de permettre à votre enfant de s'épanouir, mais aussi afin de respecter son rythme et ses besoins. Les ateliers proposés tout au long de la journée seront également accompagnés de divers temps de défoulement, mais également de repos.*

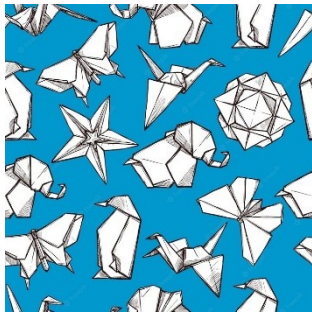
**Objectifs pédagogiques :**

- *Favoriser la découverte de nouvelles disciplines*
- *Initier à la pratique des Arts scéniques*
- *Développer la collaboration*

*Les animateurs mettront en place des temps de jeux dynamiques (extérieur ou intérieur), ainsi que des ateliers permanents permettant à votre enfant de pouvoir se relaxer ou de réaliser une activités en toute autonomie.*

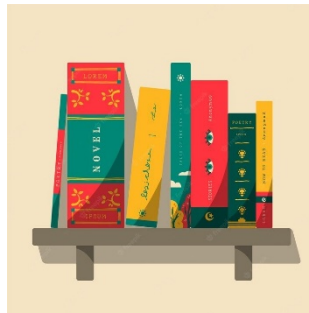
## **Ateliers permanents**

## Paper craft



*Réaliser des personnages ou des décors en papier*

## Littérature de jeunesse



*Découvrir l'objet livre et le plaisir de lire*

## Yoga



*Relaxer son corps tout en apprenant à le connaître*

**Inscription et procédures administratives**

Les inscriptions sont possibles pour l'année scolaire 2021/2022.

Afin de procéder aux inscriptions merci de bien vouloir vous rendre sur notre site internet :

<https://longeville-les-metz.belamiportailfamille.fr>

Pour les nouvelles familles, des documents complémentaires seront à télécharger, à compléter et à nous remettre avant le début du séjour.

Pour plus de renseignements, merci de nous contacter par mail à l'adresse suivante:

[periscolaire.longevillelesmetz@peplorest.org](mailto:periscolaire.longevillelesmetz@peplorest.org)

>> Télécharger le Règlement Intérieur

« Conformément à l'arrêté d'avril 2012, les activités physiques et sportives respectent le rythme physiologique des enfants et sont organisées dans le cadre d'une initiation. Elles sont précédées par un échauffement et sont suivies d'un temps de retour au calme. »

« La CAF de la Moselle et la commune de LONGEVILLE LES METZ participent au financement de cette action. »

Accueil Périscolaire  
Rue Beau Rivage  
57050 LONGEVILLE LES METZ

Tél : 03.87.64.10.86 ou 06.89.32.67.78

Mail :  
[periscolaire.longevillelesmetz@peplorest.org](mailto:periscolaire.longevillelesmetz@peplorest.org)  
[g](#)

© 2021/2022 PEP LOR'EST

Si vous souhaitez vous désinscrire de notre newsletter, cliquez [ici](#)

Envoyé par  
 **sendinblue**