



## Compost, un peu d'histoire

Depuis des temps millénaires, le compostage est une pratique naturelle. Déjà en Mésopotamie, l'utilisation du compost était gravée sur les tablettes d'argile. Les Romains et les Grecs en connaissaient la technique et l'usage. La recette fut partagée de génération en génération et ce n'est qu'au XX<sup>e</sup> siècle, après la Seconde Guerre mondiale que l'agriculture a commencé à adopter un nouveau modèle de culture, en s'intensifiant fortement et en utilisant de manière régulière les engrais chimiques. Au fil du temps, le compost a été délaissé.

Aujourd'hui, dans la continuité de la loi anti-gaspillage pour une économie circulaire (AGEC) de 2020 et conformément au droit européen, le tri des biodéchets se généralise pour tous (professionnels et particuliers) à compter du 1<sup>er</sup> janvier 2024. Le compost est remis au centre des préoccupations, avec pour obligation aux collectivités ou intercommunalité de réduire, de valoriser, de recycler toujours plus de déchets. Chaque collectivité doit étudier et identifier les solutions les plus pertinentes pour trier les déchets à la source et ainsi les valoriser. A cette occasion, l'Eurométropole de Metz vous propose diverses solutions : composteurs pour propriétaires d'un jardin ou lombricomposteurs pour les personnes vivant en appartement.

Rendez-vous sur le lien :

<https://demarches.services.eurometropolemetz.eu/gestion-des-dechets/demander-mon-composteur/>

Pour les habitats collectifs, une procédure est disponible en se rendant sur le lien : <https://www.eurometropolemetz.eu/les-services/dechets/compostage/compostage-partage-3715.html>

## LES COMPOSTEURS CLASSIQUES

4 modèles sont mis à votre disposition par l'Eurométropole de Metz : en bois ou en plastique recyclé, de 300 ou 600 litres.

MATIÈRE	CONTENANCE	MESURES
Plastique*	300 L	76 cm de côté et 80 cm de haut
Bois**	300 L	70 cm de côté et 75 cm de haut
Plastique*	600 L	1,20 m de diamètre et 82 cm de haut
Bois**	600 L	96 cm de côté et 75 cm de haut

\* plastique recyclé \*\* bois imputrescible



## LE LOMBRICOMPOSTEUR

1 modèle est proposé pour les logements sans extérieur.

MATIÈRE	Plastique
MESURES	120 cm x 40 cm x 40 cm (h x l x p)
CONTENANCE	30 L



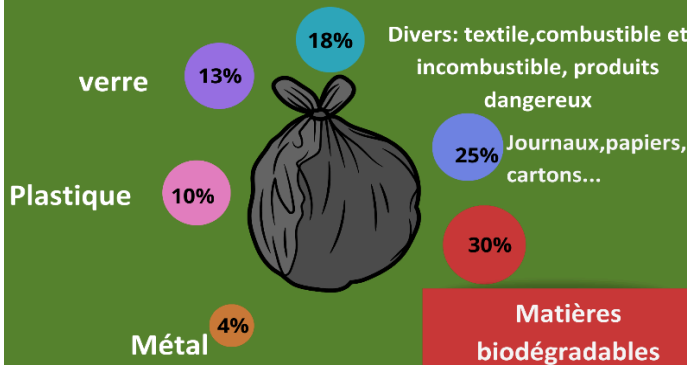
## Qu'est-ce qu'un biodéchet ?

L'article L. 541-1-1 du code de l'environnement définit les biodéchets comme « les déchets non dangereux biodégradables de jardin ou de parc, les déchets alimentaires ou de cuisine provenant des ménages, des bureaux, des restaurants, du commerce de gros, des cantines, des traiteurs ou des magasins de vente au détail, ainsi que les déchets comparables provenant des usines de transformation de denrées alimentaires ».

## Pourquoi composter ses biodéchets ?

30 % du contenu de nos poubelles sont des biodéchets. Ils sont fréquemment incinérés, ce qui requiert une grande quantité d'énergie en raison de leur composition (60 à 80 % d'eau), à laquelle se rajoute le carbone généré. L'enfouissement des biodéchets a pour impact la création de méthane (gaz contribuant fortement à l'augmentation de l'effet de serre).

## COMPOSITION DU CONTENU D'UNE POUBELLE EN MOYENNE



## Comment fonctionne le processus de compost ?



## Quelle recette pour un compost réussi ?

### 60% MATIÈRE VERTE

### 40% MATIÈRE BRUNE

+

RETOURNER / AÉRER RÉGULIÈREMENT

VERIFIER L'HUMIDITÉ

**⊘** Plantes malades, cartons souillés, produits polluants et chimiques, cendres, litière d'animaux, langes, toilettes sèches (à composter séparément), contenu sac aspirateur...

**⚠** Herbes en graines, pain, huile, os, viande, poisson, thuyas, noyer, agrumes..